

## Guide de connexion Pas-à-pas PIX

### ETAPE 1 : JE CRÉE MON COMPTE PIX

Je me rends sur le portail <https://pix.fr/>  
Je clique sur « S'inscrire » (bouton bleu en haut à droite).

Je renseigne mon prénom, nom, adresse mail personnelle ou professionnelle.

Je choisis un mot de passe et j'accepte les conditions d'utilisation.

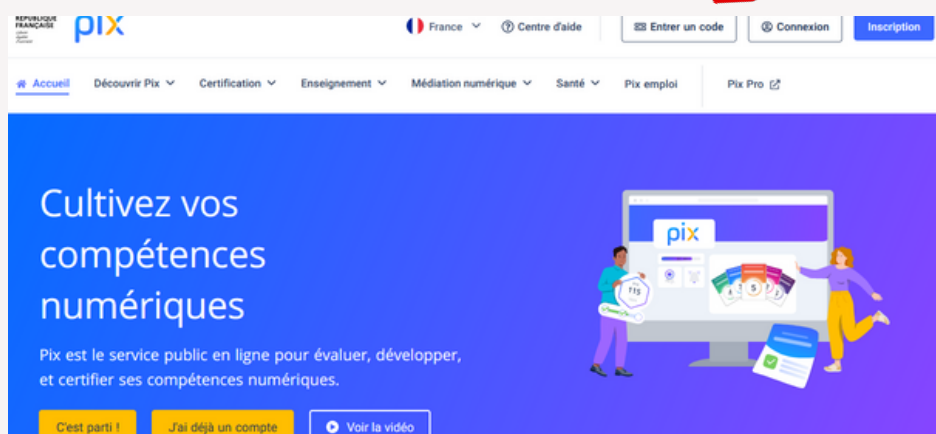


Inscrivez-vous  
ou connectez-vous à votre compte

Tous les champs sont obligatoires.

Prénom

Nom



### ETAPE 2 : JE SAISIS L'UN DES CODES TRANSMIS PAR MON CONSEILLER FORMATION

Vous avez reçu 2 codes, un pour chaque parcours :

- Bureautique et outils collaboratifs
- Sécurité et usage du web

Saisissez celui par lequel vous voulez débiter.

Vous êtes déconnecté : saisissez le code directement sur la page d'accueil.



Saisissez votre code

Ce code est composé de 9 chiffres et/ou lettres. Il est transmis par votre établissement/organisation et permet de démarrer un parcours ou d'envoyer votre profil.

Accéder au parcours

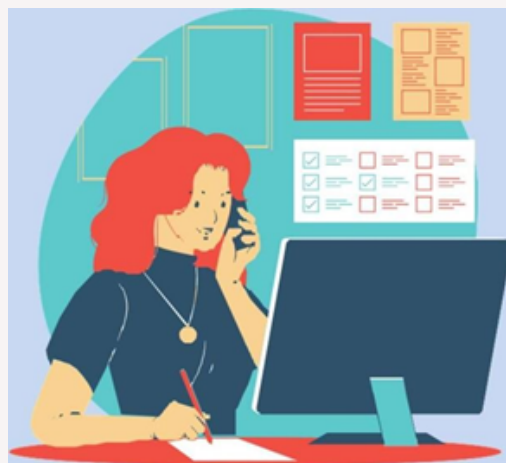
[Qu'est-ce qu'un code parcours et comment l'utiliser ?](#)

## ÉTAPE 3 : JE DÉBUTE MON PARCOURS PIX

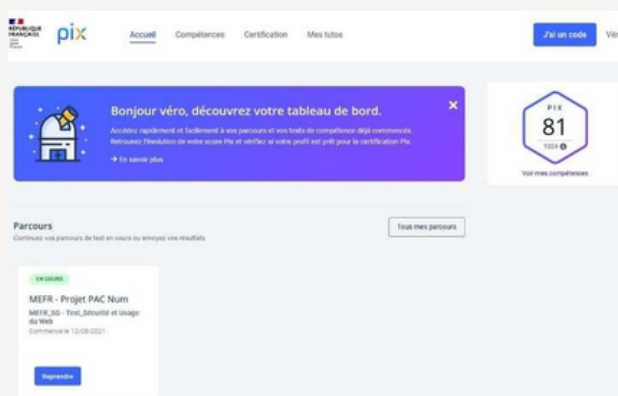
Une fenêtre demande votre adresse e-mail professionnelle au début du test

Renseignez-la avec soin !

Elle valide votre participation à Pix et vous ouvrira l'accès, après envoi de vos résultats, aux parcours de formation.



## ÉTAPE 4 : JE ME DÉCONNECTE



Vous avez quitté votre parcours sans l'avoir terminé ?

Pas de panique, vous le retrouverez à votre prochaine connexion

Connectez-vous sur [pix.fr](https://pix.fr), vous verrez apparaître le pavé « Parcours ».

En cliquant sur « Reprendre » vous repartirez de là où vous étiez arrêté (pas besoin d'enregistrer !)

## Partagez vos résultats

A la fin de mon parcours Pix, je peux directement accéder aux formations de l'IGPDE



# Accéder aux formations PAC-Num sur Bagheera

Pour les agents de la DGFiP,  
connectez-vous à votre plateforme de  
formation directionnelle.

**Etape 1 :** Je me connecte en saisissant mon nom d'utilisateur et mon mot de passe sur Bagheera

Saisissez vos informations de connexion pour accéder à Talentsoft

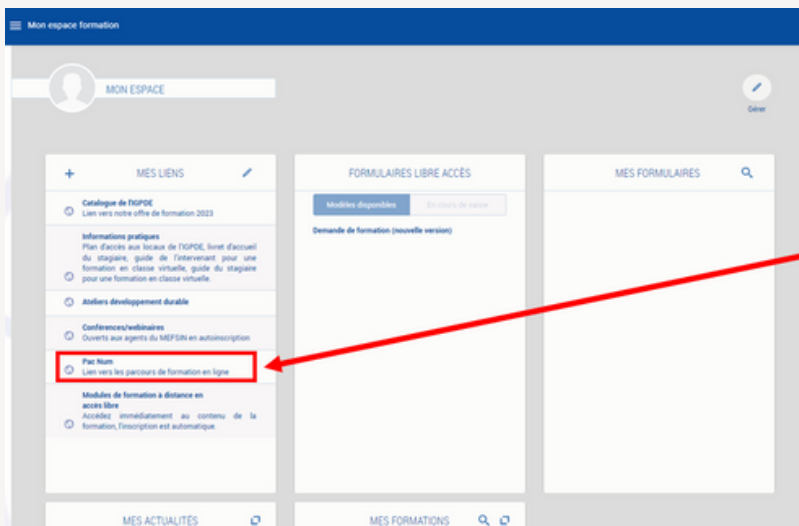
Nom d'utilisateur

Mot de passe

Maintenir la connexion

Connexion

Votre compte n'est pas accessible ?



**Etape 2 :** Sur la page d'accueil de Bagheera, je clique sur la rubrique « PAC-Num »

**Etape 3 :** Sur le catalogue de formation PAC-Num, je vais en bas de la page et je choisis ma formation

